

CÁMARA OP-1428

CÁMARA CCD PARA ENDOSCOPIA



Control de nivel de brillo



Selector de memoria

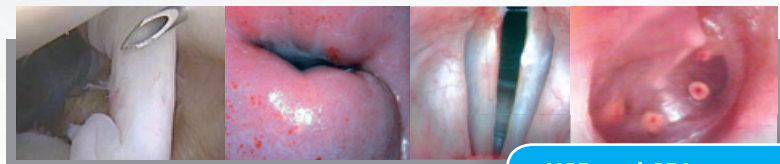


Balance de blancos automático



Control de nivel de rojos y azules

- Control automático de luz
- Memoria interna
- Alta resolución



USB and SDI
**SALIDA
DIGITAL
DE VIDEO**



La serie de cámaras para endoscopia OP-1428 disponen de un procesador basado en DSP, el cual procesa digitalmente la imagen, aportando mayor rendimiento, regulación más precisa de los distintos parámetros así como una calidad de imagen superior.

CÁMARA CCD PARA ENDOSCOPIA **OP-1428**

El sistema ALC (Control Automático de luz) evita la aparición de zonas de excesivo brillo, y mantiene la imagen con perfecta iluminación.

Desde el teclado frontal se puede controlar el balance de blancos, de forma automática o manual, así como el ajuste del nivel de brillo.

Dispone de 3 memorias para uso con Endoscopios Rígidos, Flexibles o Microscopios-Colposcopios. Dependiendo de la opción seleccionada, se reajustan los diferentes parámetros para cada uso.

El modelo OP-1428 incorpora la característica de salida de video digital USB 2.0, permitiendo conectar la cámara directamente a un PC, sin necesidad de utilizar tarjetas digitalizadoras ni captadoras de imagen.

	OP-1428
Procesador digital de señal (DSP)	√
Sensor de imagen	1CCD 1/3"
Cabezal no conductor y sumergible	√
Longitud de cable	3 metros
Alta resolución	490 líneas TV
ADC	10 bit
Alta sensibilidad	2 lux min
Salida de video	2 x VBS (video compuesto) 2 x Y/C (S-Video)
Salida de video digital	USB 2.0 / SDI
Velocidad del shutter	Hasta 1/100.000 seg.
Mensajes en pantalla (OSD)	√
Sistema de balance de blancos automático	√
Control manual de color (rojo-azul)	√
Control automático de luz (ELC)	√
Control de brillo	√
Memorias predefinidas para Endoscopia, Fibroscopio y Microscopio	√
Función ventana	√
Sistema de compensación de contraluz	√
Adaptador de endoscopia	√
Sistema de Tv	PAL o NTSC
Alimentación	100-240VAC, 50-60Hz
Peso: (Aprox.)	4.650 gr.
Dimensiones: largo x ancho x alto	350mm x 320mm x 75mm
Consumo	45w

